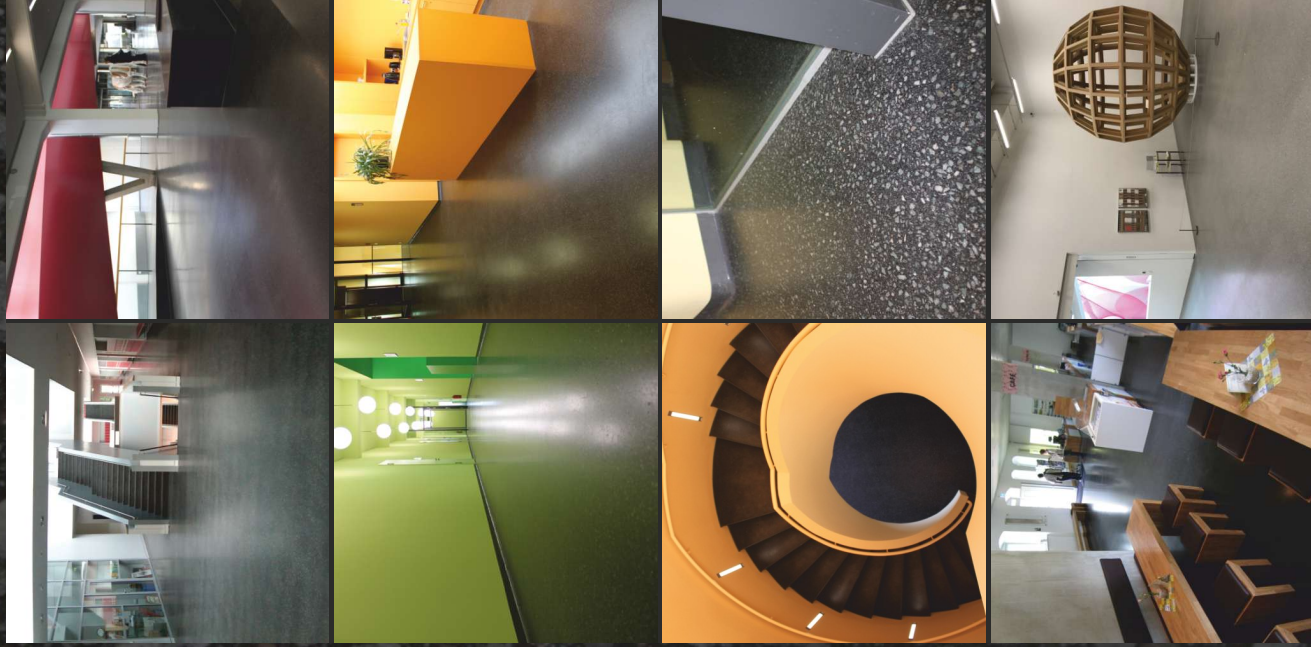


Ausgewählte Referenzen



Standorte

Hauptsitz mit Ausstellung

Chemnitz

An der Buche 22, 09366 Stollberg/ERZ
Tel. 037296 / 9275-76
chemnitz@marmorveredelung.de

Niederlassungen / Vertretungen / Außendienst

München

Niederlassung
Fürstenrieder Straße 279a, 81377 München
Tel. 089 / 74120-274
muenchen@marmorveredelung.de

Berlin

Außendienst
Tel. 0172 / 7329285
berlin@marmorveredelung.de

Frankfurt

Außendienst
Tel. 0172 / 7329285
frankfurt@marmorveredelung.de

Stuttgart

Vertretung | Klaus Maier Steinkonzepte GmbH
Wolframstraße 20, 70191 Stuttgart
Tel. 0711 / 51873880
stuttgart@marmorveredelung.de

Hamburg

Vertretung | Gerber Design aus Stein GmbH
Wohlenbütteler Straße 28, 21388 Soderstorf
Tel. 04132 / 933570
hamburg@marmorveredelung.de

DAS HANDEWERK
DIE WIRTSCHAFTSMACHT VON NEUBAU

Betonwerkstein
Betonwerkstein



Marmorveredelung & Terrazzo

„Wir schleifen
Gussasphalt-/Estrich
und erstellen
passende Fertigteile“

VEREDELTER GUSSASPHALT & ESTRICH

Geschliffener Estrich

Weil schon die alten Römer die Vorzüge fugenloser Böden zu Schätzen wussten

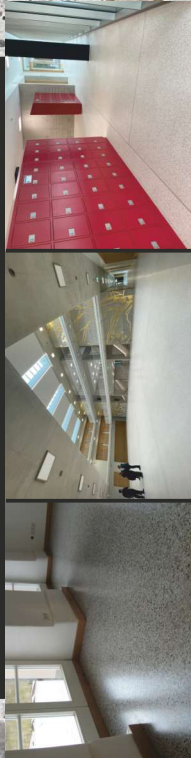
Unser Unternehmen ist auf dem Markt der Steinanierung, Terrazzoboden-Erstellung, schleifen von Estrich / Gussasphalt auf Groß- / Kleinflächen und der Oberflächentechnik seit nunmehr über 20 Jahren erfolgreich tätig. Als mittelständiges Unternehmen bieten wir unseren Kunden eine individuelle und umfassende Beratung, kompetente Mitarbeiter mit langjähriger Berufserfahrung und die fachgerechte, qualitativ hochwertige Umsetzung Ihrer Projekte.

Wir sind deutschlandweit für unsere Kunden tätig.

Gussasphalt



Zement-Estrich



Unsere Leistungen

Schleifen Eine Kunst für sich.

Wir schleifen Klein – und Großflächen mit modernen Maschinen und auf den Belag abgestimmten Werkzeugen professionell, termingerecht und sauber. Je nach Anforderung im Trocken- oder Nass-Schleif-System. Unsere Bearbeitungsverfahren sind auch in bewohnten Räumen möglich. Durch sorgfältige Reparatur- und Spachtelarbeiten werden Fehlstellen und Poren an allen Untergründen dauerhaft und optisch an den Belag angepasst verschlossen.

Herstellen und Verlegen von passenden Fertigteilen

Wir fertigen und montieren Sonderteile wie Stufen, Wandverkleidungen, Sockelleisten aus den am Boden verwendeten Materialien, um absolute Gleichheit in Farbe und Struktur zu gewährleisten. Die Fertigung findet je nach Bedarf in unserer Werkstatt oder direkt auf der Baustelle statt.

Reinigen / Versiegeln / Beschichten

Durch eine intensive maschinelle Grundreinigung werden geschliffene und bestehende Bodenbeläge von Schmutz, Wachs- und Pflegemittelrückständen befreit. Dabei wird der Belag mit Einscheiben- bzw. Scheuersaugmaschinen, entsprechenden Reinigungs- und mechanisch bearbeitet. Die anschließende Versiegelung verringert die kapillare Wasseraufnahme und stellt eine pflegbare Oberfläche her. Auch spezielle Versiegelungen und Beschichtungen für chemisch belastete oder Nass-Bereiche mit Rutschfestigkeitsansprüchen führen wir professionell aus. Der Vorteil liegt auf der Hand: Versiegelte und gepflegte Oberflächen sind leichter zu reinigen und damit kostengünstiger in deren Unterhaltung.

